





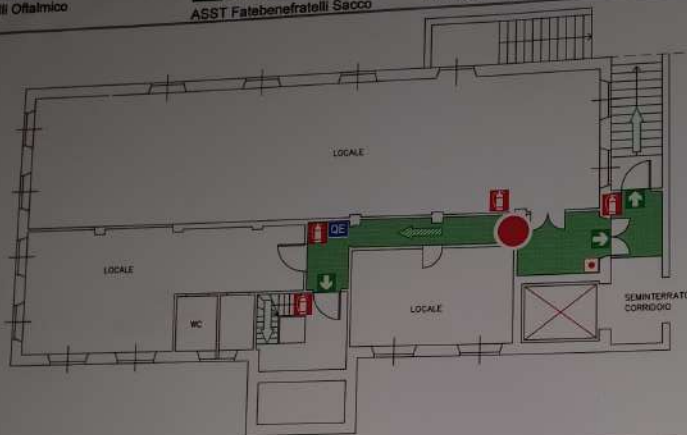






# Piano di Evacuazione

Edificio Farmacia - piano interrato



N. 4

## IN CASO DI INCENDIO IN CASE OF FIRE

Non intervenire con acqua su un principio d'incendio di apparecchiature elettriche  
Don't use water on the principle of electrical fire

## IN CASO DI EMERGENZA IN CASE OF EMERGENCY

Non utilizzare ascensori e/o montacarichi  
Do not use the lift  
Allontanarsi dal reparto seguendo la segnaletica  
Leave the department following the signs  
Avvertire subito il personale  
Alert the staff immediately

## PLANIMETRIA GENERALE



## NUMERI DI EMERGENZA

7777 EMERGENZA INTERNA  
115 VIGILI DEL FUOCO  
112 EMERGENZA ESTERNA

**VOI SIETE QUI  
YOU ARE HERE**

AVVERTENZA  
Tenere aperte le porte, l'uscita all'uscita durante gli allarmi di emergenza

## LEGENDA

Estintore portatile	Via di fuga orizzontale
Estintore carrellato	Via di fuga verso il basso
Pulsante d'allarme	Via di fuga verso l'alto
Naspo	Uscita di sicurezza
Idrante a muro con tubazione flessibile	Punto di raccolta
Armadio antincendio	Armadio antincendio
Quadro gas medicali	Quadro gas medicali
Quadro elettrico	Quadro elettrico

N. 66

## OSPEDALE FATEBENEFRAELLI E OFTALMICO REGOLE DI SICUREZZA comportamentali per VISITATORI, UTENTI, PAZIENTI (D.Lgs. n. 81/08 e s.m.i.)

### BENVENUTO NEL NOSTRO OSPEDALE

Le chiediamo gentilmente di leggere attentamente quanto contenuto in questo opuscolo informativo.

#### È importante sapere che:

- Per le situazioni di emergenza è stato predisposto un apposito "Piano di Emergenza".
- Se fosse necessario abbandonare gli ambienti in caso di emergenza si attenga alle indicazioni contenute nei Piani di Evacuazione affissi capillarmente nel nostro ospedale. I piani di evacuazione evidenziano i percorsi di esodo e le uscite di sicurezza, l'ubicazione dei dispositivi antincendio presenti nei reparti e nei servizi.
- Per segnalare una situazione di emergenza e attivare le procedure previste, avvisi immediatamente il personale del reparto in cui si trova oppure effettui una chiamata ai seguenti numeri:

7777 da telefono interno 02.63637777 da cellulare.

Al verificarsi di una situazione di emergenza si rivolga al nostro personale e segua le disposizioni da esso impartite.

Eviti azioni non autorizzate dal personale interno, e/o azioni avventate che potrebbero causare danni a persone o a cose e che inoltre potrebbero contribuire alla diffusione del panico.

Per le emergenze SANITARIE il presidio ospedaliero è dotato di Pronto Soccorso operante 24 ore su 24. Pertanto in caso di malore o infortunio...

- Alcuni esempi dei segnali presenti nell'Ospedale:

DIVIETO (Vietato fumare)	ATTREZZATURE ANTINCENDIO (Estintore)	AVVERTIMENTO (Laser)
SALVATAGGIO / SOCCORSO (Percorso o uscita di emergenza)	AVVERTIMENTO (Rischio Biologico)	AVVERTIMENTO (Risonanza Magnetica e Campi magnetici intensi)
AVVERTIMENTO (Radiazioni)		

- In caso lei rimanesse bloccato all'interno di un ascensore dovrà:

- mantenere la calma e aiutare le altre persone a mantenerla;
- utilizzare il sistema di allarme presente all'interno dell'ascensore che è collegato automaticamente al telefono dell'emergenza;
- attendere la risposta dell'operatore e comunicare, se richiesto, il numero dell'impianto su cui ci si trova (affisso alla parete);
- attendere l'intervento degli addetti.

In caso di incendio NON UTILIZZI GLI ASCENSORI MA UTILIZZI LE SCALE.



- Per limitare il rischio di trasmissione di patologie infettive dal paziente ai visitatori e viceversa le ricordiamo di:

- non entrare nei locali dove si svolge attività sanitaria senza l'autorizzazione del personale in servizio;





























